



宿泊室

8畳2室、10畳1室をご用意しています。



大広間

本館40畳、新館102畳（舞台付）と20畳の休憩娯楽の場



ACCESS

交通のご案内
 ■車……大曲駅・横手駅・湯沢駅より車で約30分
 ■バス…羽後交通のバスがエリア前から発着します



南部シルバーエリア

〒013-0525 秋田県横手市大森町字菅生田245-34
 【ホームページアドレス】 <http://www.silverarea.jp/nanbu>

- コミュニティセンター ☎ 0182-26-3880(代表)
FAX 0182-26-3882
- 養護老人ホーム ☎ 0182-26-3885
FAX 0182-26-3890
- 軽費老人ホーム ☎ 0182-26-3886
- 老人専用マンション ☎ 0182-26-3887
- 子どもと老人のふれあいセンター ☎ 0182-26-3520



南部シルバーエリア

ふれあいタウン



秋田県南部老人福祉総合エリア

コミュニティセンター

南部シルバーエリアの中核として、子どもからお年寄りまでの幅広い世代の方々に安心して楽しむでもらえる施設です。どなたでもお気軽にご利用いただける宿泊室、大広間、大浴場や屋内運動広場をはじめ、各種テナントが小さな街をつくっています。



コミュニティセンター玄関ホール

吹き抜けの広い空間はどなたでも交流できる憩いの窓口。食堂・売店・理容室・美容室もあります。

憩

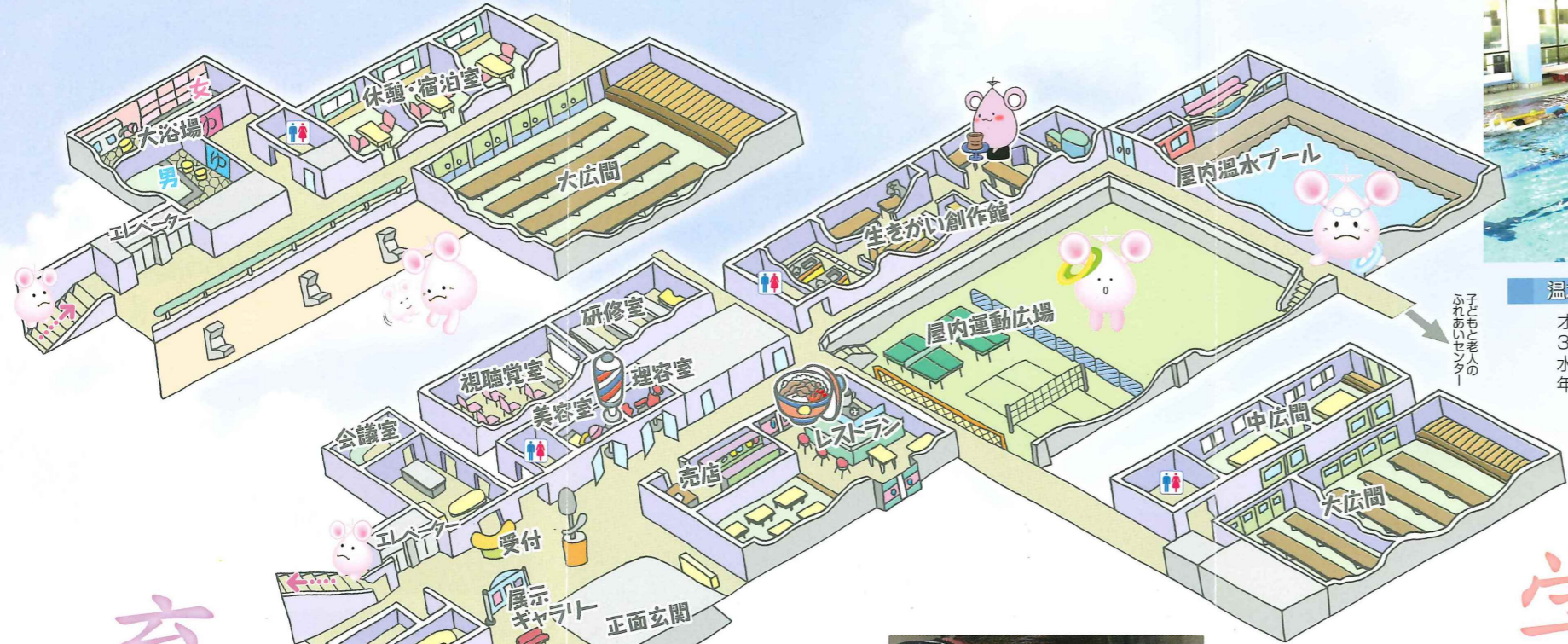
ラジウム浴

ラジウム鉱砂を浴槽内に投入している「ラジウム風呂」。日ごろの疲れをお風呂に入って取っていきませんか。

大浴場

ラジウム浴、気泡浴、超音波浴、うたせ湯、乾式サウナ、水風呂をお楽しみください。





子どもと老人のふれあいセンター
 各世代間の交流を図りながら、子どもの心身の健全育成と心のふれあいを大切にする事業を行っています。また、子ども会や親の会活動の育成を図るなど、健やかに成長する子どもたちを支援する事業にも取り組んでいます。



生きがい創作館
 陶芸、料理など趣味活動を通じて、地域の人々の交流の場として、生涯学習の場として利用できます。

陶芸教室
 ご家族、友だちと、子ども会などの創作活動の場として利用できます。



温水プール
 オールシーズンOKの屋内温水プール、水温30度、寒い季節でも楽しめます。子どもの水泳教室のほか、「水中歩行運動」では中高年者の健康づくりに一役かっています。

動

屋内運動広場
 全面人工芝で子どもからお年寄りまで楽しくご利用できます。



囲碁・将棋教室
 初心者から高段者まで、楽しく囲碁・将棋の対局ができる教室です。



卓球教室
 全身運動で無理なく続けられるスポーツです。ラージボール使用の教室となっております。

活き活き学園
 地域の人々及びエリアを利用している人々を対象に、生きがいや健康の講座に参加し、地域、世代間交流が図られることを目的に地域のボランティア・職員を講師として約20教室を開催。(創作活動・趣味活動・健康づくり・特別講座)

学

団体送迎バスのご案内
 老人クラブ、親子会、子ども会などで休憩・入浴またはプールを利用される団体。月・木曜日を除く毎日運行。1団体10名以上28名様まで。
 運行範囲はエリアからおよそ片道40分の範囲ですが、ご相談に応じます。
 福祉車両(車いす用リフト付ワゴン車)の無料貸し出しも行っていきます。



創

育

指定訪問介護事業所

- **身体介護に関すること**
 - 食事の介護 ● 排せつの介護
 - 入浴の介護 ● 更衣の介護
 - 身体清拭や洗髪等、清潔保持の介護
 - その他…服薬確認、健康観察等
- **生活援助に関すること**
 - 調理(配膳、片付けを含みます)
 - 居住等の掃除、整理整頓等環境整備に関すること ● 衣類の洗濯、補修
- **その他…相談・助言、健康・安全の確認等**



指定居宅介護支援事業所

- **介護保険認定申請の提出を代行**
 ご本人等に代わって市町村の担当窓口へ申請書を提出します。
- **ケアプランの作成**
 ご本人等から一日の過ごし方、身体状況などをお伺いし、自立した日常生活が送れるように計画を考えます。
- **その他…サービス提供事業者への連絡調整、給付の管理等**



さまざまなスタイル ゆとりと快適居住空間



養護老人ホーム
 65歳以上で自宅での生活が困難な方が入居できます。プライバシーの保護を配慮した個室。(定員50名)



軽費老人ホーム(ケアハウス)
 60歳以上で日常生活をひとりでこなせる方が入居できます。全個室。また、特定施設入居者生活介護を実施しています。(定員50名)



老人専用マンション
 食事の提供、全室冷暖房などの設備が調っており、安心して快適な生活を過ごすことができます。(定員20名)

