

生き生き充実の日々を

南部エリアでは、趣味やスポーツなど生涯学習活動の講座を開催しております。さらに屋内運動広場や温水プール、大浴場もご利用いただけます。

健康づくり・生きがいをづくりの環境が整っており、お一人おひとりご希望に応じて充実したセカンドライフをお送りいただけます。

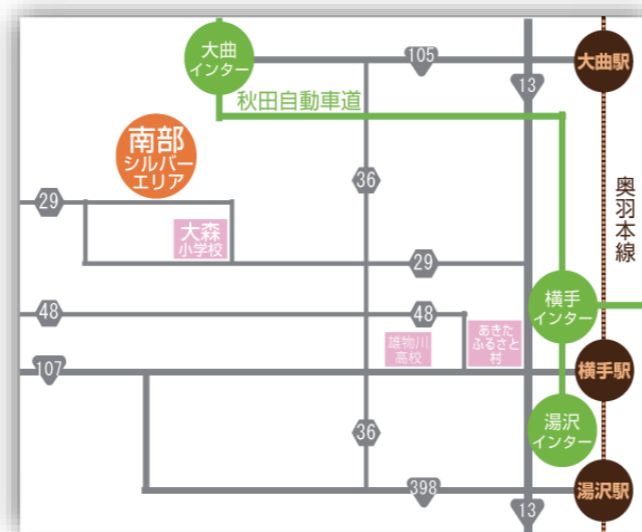


屋内温水プール
「水中運動」

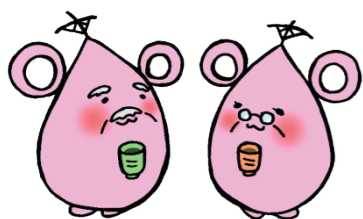
屋内運動広場
「スマイルボウリング」



交通アクセス



- 大曲駅、横手駅、湯沢駅方面から車で約30分
- 秋田空港から車で約50分
- 秋田自動車道
大曲インターより車で約20分



お問い合わせ

秋田県南部老人福祉総合エリア 老人専用マンション

〒013-0525 秋田県横手市大森町字菅生田 245-34

TEL 0182 (26) 3887



秋田県南部老人福祉総合エリア

老人専用マンション 有料老人ホーム

ゆとりとやすらぎの快適空間で
楽しく穏やかな
暮らしを提供します。



社会福祉法人 秋田県社会福祉事業団



1階玄関ロビー

◆ゆとりと安心の生活空間

居室は一人用、二人用ともに広くゆとりの空間です。全室に冷暖房、キッチン、浴室、トイレがございます。食堂や談話ホールもゆったりと余裕があり、快適に暮らしていただけます。安心の設備として、全室にナースコール、生活リズムオンシステム(12時間室内に動きがない時に報知)を備えております。また、専従の看護師を配置しており皆様の健康管理をお手伝いいたします。ご希望に応じて通院時の送迎や付添いを行っています。

◆食 事

季節の食材を生かし、マンション内の専用厨房で調理しております。行事の際は、近郊のホテルや専門店の味を楽しんでいただけます。食事をおいしく召し上がっていただけるよう、看護師・栄養士がご相談に応じ、食材や調理方法を工夫しております。



敬老の日料理



ひな祭り料理



1階食堂

自分らしい生活を続けていくために

介護が必要な場合には、訪問介護などの介護保険サービスをご利用いただけます。エリア内にもケアマネジャー、ヘルパーの事業所がございますので、お気軽にご相談いただけます。

老人専用マンションでは、入居者の皆様が生活しやすく、永くご利用いただけるように整備を進めております。平成30年3月には介助を受けながら入浴できる浴室が完成予定となっており、同時期にエリア内に特殊浴槽も完成予定です。

4階展望

◆居 室

一人部屋は45.9㎡(2部屋で約10.5畳)、二人部屋は66.3㎡(2部屋で約14畳)とゆったりとしたお部屋をご用意しています。



一人用居室 Aタイプ



二人用居室 Cタイプ

■一人用居室

Aタイプ



Bタイプ

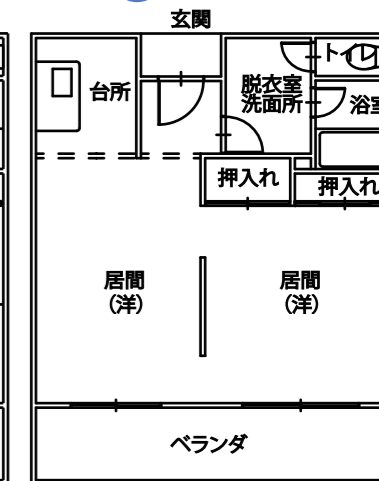


■二人用居室

Cタイプ



Dタイプ



◆ご利用料金

入居一時金の納付額をお選びいただけます。詳しくはお問い合わせください。

		全額納付	半額納付	4分の1納付	納付なし
一人用居室	入居一時金	12,582,500円	6,291,250円	3,145,625円	0円
	月額使用料	110,200円	136,400円	149,500円	162,600円
二人用居室 (お二人使用)	入居一時金	18,873,800円	9,436,900円	4,718,450円	0円
	月額使用料	165,200円	204,500円	224,200円	243,800円

※月々の使用料金には、水道、光熱費、食費、事務費、管理費が含まれます。
※入居一時金を納付いただいた場合には、利用期間により還付金があります。