



**交通案内**

- 十和田I.C (弘前、盛岡方面) ..... 車で約20分
- JR大館駅 ..... 車で約30分
- 秋田市 ..... 車で約2時間20分



北部エリア   <https://twitter.com/hkb477070>  
 URL <http://www.silverarea.jp/hokubu>  
 e-mail [hokubu@silverarea.jp](mailto:hokubu@silverarea.jp)

**秋田県北部老人福祉総合エリア**  
 〒018-5601 秋田県大館市十二所字平内新田237-1  
 TEL.0186-47-7070(代) FAX.0186-47-7071  
 《開館時間》9:00~17:00 (入浴は9:30~20:00)  
 《休館日》毎週月曜日 (祝祭日の場合はその翌日)

# 『地域の人々のふれあいの場』

## 北部シルバーエリア コミュニティセンター



地域とともに  生きがいを  健康づくり

**秋田県北部老人福祉総合エリア**

**多目的グラウンド**

様々な運動にご利用いただけるグラウンドです (無料)

**テニスコート**

大会や練習試合などでもご利用いただけます (有料)

**3×3 バスケットコート**

3×3 バスケットに挑戦してみませんか (無料)





### 多目的ホール

会議や展示会などご利用いただけます。

収容人数 学校形式:144名  
イスのみ:200名

# 学び

舞台照明機器、音響・映像機器を備えております。各種会議や研修など規模や目的、お好みに合わせてお選び下さい。



### 視聴覚室

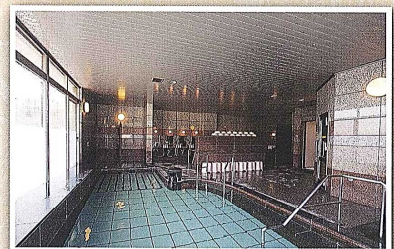
45~54名収容可能。パソコン接続が可能な映写設備がございます。

収容人数 学校形式:45名  
イスのみ:54名



### 屋内運動広場

雨の日でも思いきり遊べる人工芝の運動広場です。(無料)



### 大浴場

歴史ある名湯・大滝温泉で、日常の疲れを癒してください。



### 温室(キッズ公園)

エアードリフト、ペダル式ゴーカートで遊べる屋内公園です。(無料)

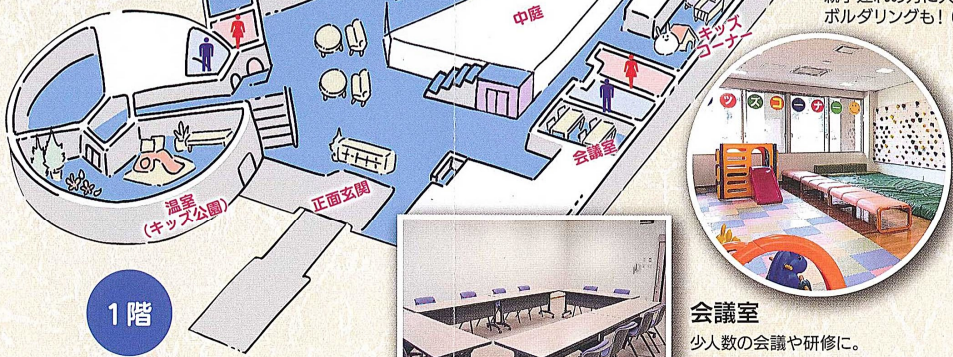
# 遊び

スポーツ・レクリエーションが楽しめる施設がいっぱい。小さなお子様から大人まで楽しく遊んで、スポーツを通じて交流や健康増進が図れます。



### 中広間

団体休憩ご利用のお客様専用休憩広間です。(要予約)

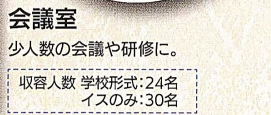


1階



### キッズコーナー

授乳スペースもあり、親子連れの方に大人気。ポルダリングも!(無料)



### 会議室

少人数の会議や研修に。

収容人数 学校形式:24名  
イスのみ:30名



2階



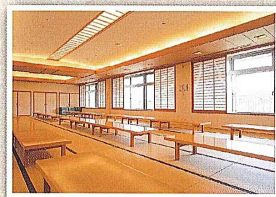
### 宿泊室

素泊まりでお得なご宿泊。スポーツ合宿もご相談ください。



# 集い

どなたでもご利用いただけます大浴場・宿泊室・休憩室をご用意しております。



### 大広間

その広さは99畳。温泉のあとはこちらでおくつろぎください。